

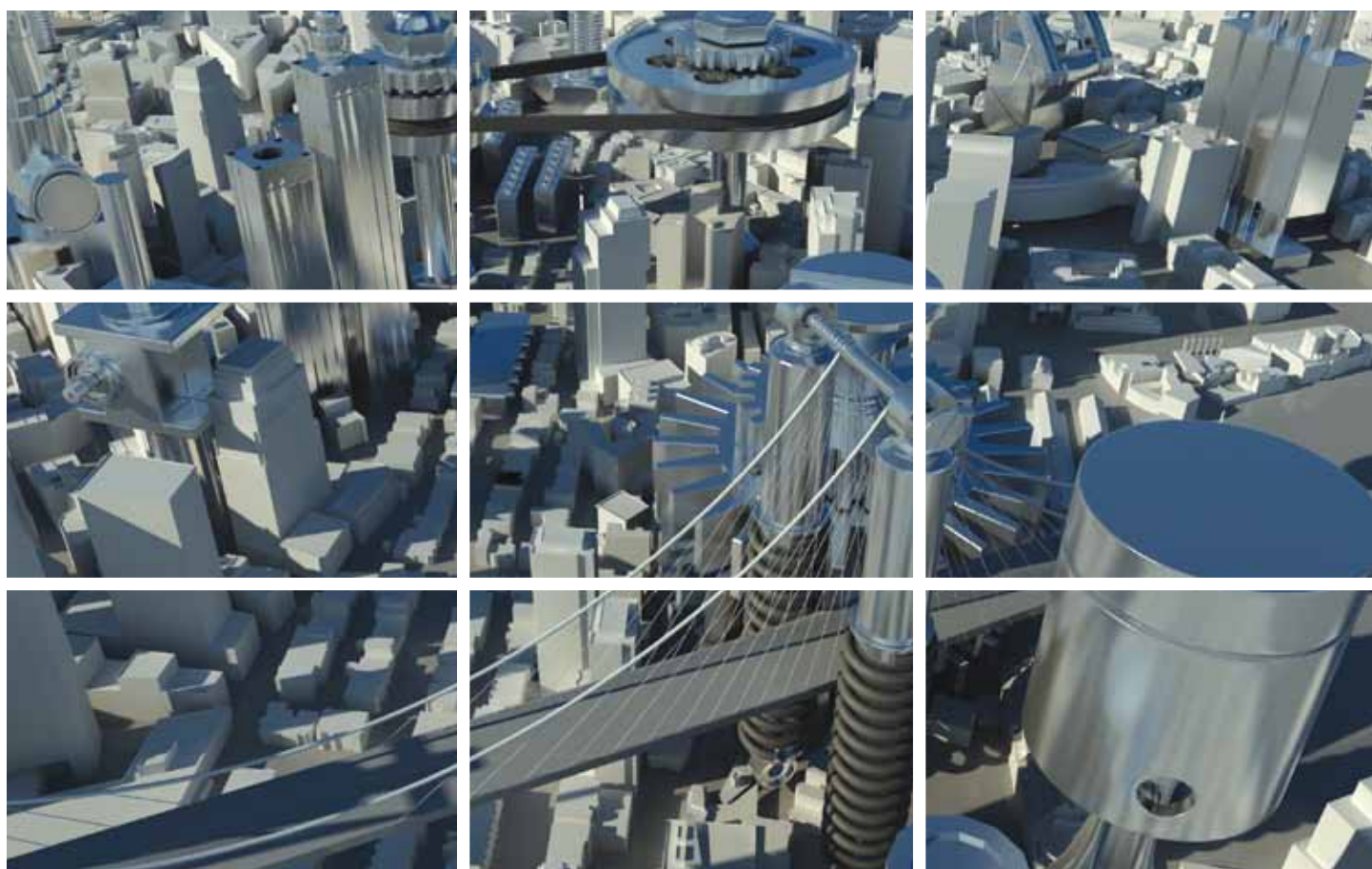


*un appuntamento che
piace sempre di più*

TECNOLOGIE PER L'INNOVAZIONE

Fiere di Parma 29 - 31 marzo 2012

presenta le tue novità a MECSPE



www.mecspe.com



MECSPE



EUROSTAMPI



PLASTIXPO



SUBFORNITURA



MOTEK ITALY



CONTROL ITALY



AUTOMOTIVE



LOGISTICA


FIERE di PARMA

 **senaf**
MESTIERE FIERE

IL MEGLIO PASSA DA QUI: la sinergia di 8 saloni dedicati alle tecnologie per l'innovazione

MECSPE

Macchine utensili e attrezzature
Laser
Lubrorefrigerazione
Macchine, altre
Manutenzione
Marcatura
Materiali
Progettazione
Sicurezza e ambiente
Tecniche di giunzione
Utensili

EUROSTAMPI

Stampi
Componenti normalizzati
Design
Maschere e attrezzature
Materiali innovativi
Modelli
Prototipazione rapida
Sistemi, macchine e servizi per il reverse engineering
Software
Stampaggio

PLASTIXEXPO

Macchine e impianti per la lavorazione delle materie plastiche
Attrezzature ausiliarie per la lavorazione delle materie plastiche
Estrusione
Imballaggio
Materiali plastici
Riciclo
Soffiaggio
Stampaggio

SUBFORNITURA

Carpenteria metallica
Costruzioni meccaniche
Elettronica
Fonderie
Lavorazioni del filo metallico
Lavorazioni della gomma
Lavorazioni della lamiera
Lavorazioni diverse e servizi
Lavorazioni materie plastiche
Lavorazioni meccaniche di precisione
Saldatura

MOTEK ITALY

Trasmissioni di potenza, motion control
Assemblaggio, montaggio e manipolazione
Automazione e robotica

CONTROL ITALY

Certificazione
Metrologia e controllo qualità

AUTOMOTIVE

Acciai
Automazione
Componenti
Elettronica
Gomma
Materiali innovativi
Plastica
Subfornitura specializzata
Tecnologie di lavorazione

LOGISTICA

Movimentazione
Material handling
Identificazione automatica
Lean manufacturing
Software gestionali
Supply chain management
Terzializzazione

I NUMERI DI UNA CRESCITA COSTANTE anche nei momenti di crisi

(dati ed 2011)



metri quadri



visitatori



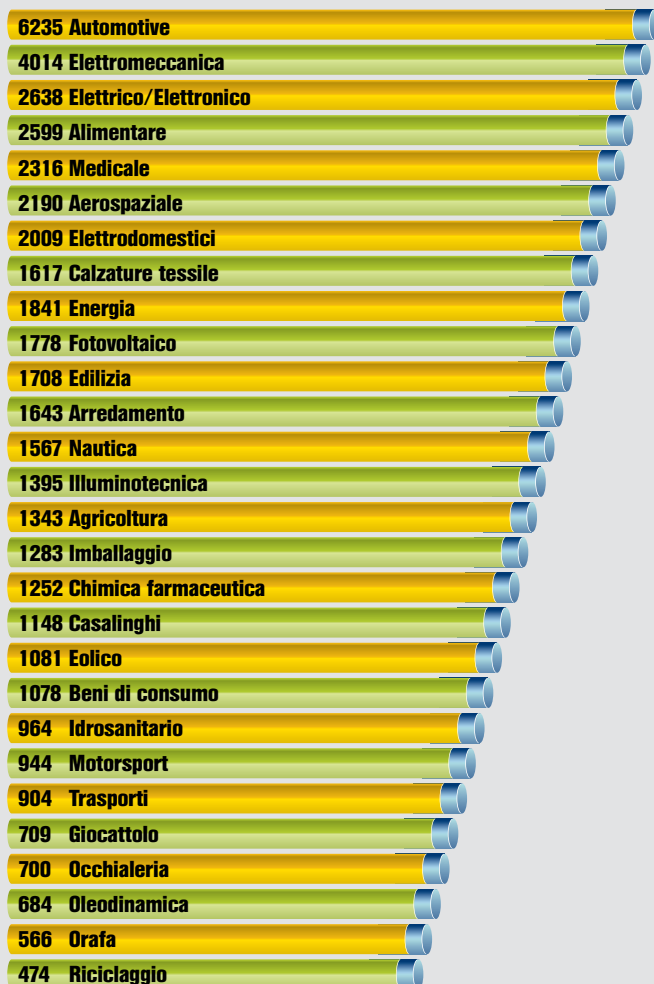
aziende
espositrici



delegazioni di
buyer provenienti
da Paesi Esteri

26.174 VISITATORI di qualità

Ambito di lavoro (risposta multipla dati ed. 2011)



Qualifica (dati ed. 2011)



Motivo della visita (dati ed. 2011)

48%

trovare e valutare
nuovi prodotti/fornitori

45%

aggiornamento sul
mercato

7%

effettuare
ordini

INIZIATIVE SPECIALI per vivere la fiera da protagonista



Le aree tematiche

Permettono all'espositore di dare massima visibilità ai prodotti innovativi e al tempo stesso aiutano il visitatore a individuare le migliori proposte nelle diverse aree di settore:

- piazza delle microlavorazioni
- piazza stampi
- viale degli utensili innovativi
- viale dei materiali innovativi
- viale dei motori elettrici
- viale del software CAD CAM CAE
- viale dell'elettronica
- viale della prototipazione rapida
- viale delle fonderie
- viale delle lavorazioni meccaniche di precisione
- viale delle lavorazioni della lamiera
- viale delle minuterie
- viale delle trasmissioni di potenza
- viale dello stampaggio
- villaggio ASCOMUT

Le isole di lavorazione

Vere e proprie filiere produttive dove più aziende sviluppano un particolare tema di lavorazione con macchine funzionanti volte alla realizzazione, in fiera, di un particolare:

- aerospace
- automotive
- casalinghi
- costruzione stampi
- dentale
- energia
- lavorazioni di precisione
- medicale
- motorsport
- packaging
- serramenti
- rubinetteria

Le piazze dell'eccellenza

Per gli espositori che vogliono caratterizzare la loro produzione in un particolare settore di destinazione e presentarsi ai visitatori come eccellenza di quell'ambito:

- piazza dei componenti per l'elettrodomestico
- piazza del biomedicale
- piazza del motorsport
- piazza dell'aerospace
- piazza dell'efficienza energetica - EcoMEC
- piazza della progettazione e del design
- piazza delle lavorazioni dell'alluminio
- piazza delle tecnologie per l'alimentare



isole di lavorazione
con macchine
funzionanti



viali tematici



piazze
dell'eccellenza

UNA VETRINA SU MISURA: formule di partecipazione per ogni esigenza



Area allestita Base

Da 16 mq. Include: pareti, insegna con ragione sociale, moquette, tavolo, sedie, cestino, appendiabiti, illuminazione ed energia.

A partire da € 220/mq*



Area allestita Viale

Da 16 mq. Per stand che si trovano all'interno di un viale tematico. Include: pareti, insegna con ragione sociale, moquette, colonna luminosa con scritto il nome del viale, tavolo, sedie, cestino, appendiabiti, illuminazione ed energia.

A partire da € 220/mq*



Area allestita Prestige

Da 32 mq. Include: pareti, insegna con ragione sociale, moquette, ripostigli, reception con sgabelli, tavolo, sedie, cestino, appendiabiti, illuminazione ed energia.

A partire da € 245/mq*

Area libera

Da 24 mq. Per chi ha già un proprio stand. A partire da € 145/mq*

Start

8 mq. Per chi si iscrive per la prima volta. Include: pareti, insegna con ragione sociale, moquette, tavolo, sedie, cestino, appendiabiti, pulizie giornaliere, illuminazione ed energia. € 2.490*

* i costi sono da intendersi IVA esclusa

** le immagini sono puramente indicative. I diversi tipi di allestimento ed eventuali elementi di arredo aggiuntivi (vetrine, sedie, ecc.) potranno essere visionati nella pagina "costi di partecipazione - allestimenti" del sito della manifestazione: www.mecspe.com

MECSPE per gli espositori

- Servizio di appuntamenti mirati con i visitatori
- Possibilità di organizzare workshop su tematiche di attualità industriale
- Strumenti di comunicazione cartacei e digitali per la vs clientela inclusi nel costo dello stand
- 26.174 visitatori provenienti dai più qualificati settori industriali da raggiungere con un costo contenuto
- Parcheggio inlusi nel pacchetto di partecipazione per voi e i vs clienti

MECSPE per i vostri clienti

- Servizio di appuntamenti mirati con gli espositori
- Catalogo guida, calendario degli eventi e appuntamenti direttamente sul cellulare
- Tessere d'ingresso
- Parcheggio
- Catalogo guida, con la piantina della manifestazione
- Caffè di benvenuto

MASSIMA VISIBILITÀ per ogni espositore

500.000
Newsletter inviate

459.400
Visite sul sito in un anno

250.000
Inviti distribuiti

68.500
Ascoltatori medi giornalieri
(dati Audiradio)

22.156
Lettori medi quotidiani
nazionali e locali
(dati Audipress)

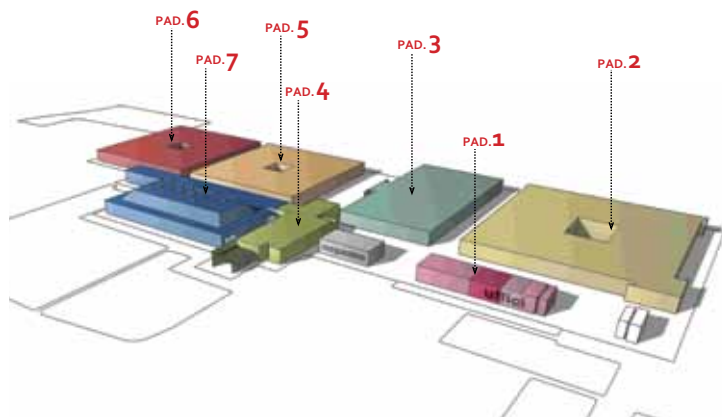
4.500
sms

700
Recensioni della fieransu riviste
specializzate, quotidiani, tv, radio
e portali internet

115
Annunci su quotidiani
locali e nazionali



FACILE DA RAGGIUNGERE difficile da dimenticare



FIERE DI PARMA

Via delle Esposizioni, 393/A - 43126 PR

AUTO: da Milano-Bologna (A1) uscita Parma.

Una strada complanare all'A1 mette in collegamento diretto il casello dell'Autosole di Parma con il quartiere fieristico. Da Genova-La Spezia (A15) uscita Parma Ovest.

AEREO: da e per l'Aeroporto Giuseppe Verdi di Parma collegamenti giornalieri con le maggiori città.
www.aerportoparma.it

TRENO: la stazione di Parma è situata sul grande asse ferroviario Milano-Roma ed è un importante snodo per le linee da La Spezia e Brescia. Una navetta collega la stazione ferroviaria con la fiera con partenze ogni 20 minuti (di fronte all'uscita principale).
www.trenitalia.it

TAXI: radio taxi tel. + 39 0521 252562