

COLLEGATI al LAVORO che cambia:

Conciliazione e Arbitrato

Certificazione

Attività Ispettiva

Produttività

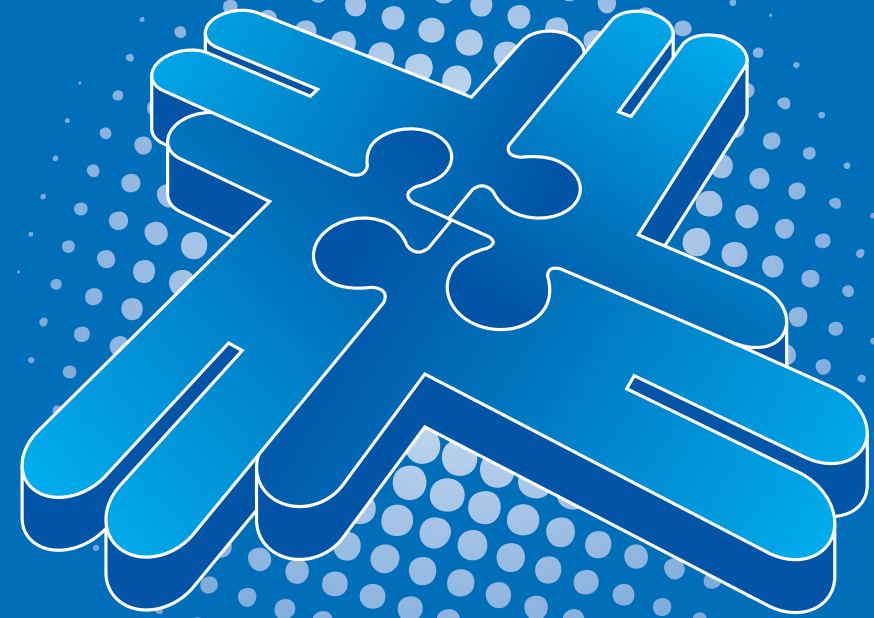
INDIRIZZI e PROSPETTIVE

per Imprese e Lavoratori

 **UGF**
ASSICURAZIONI

 **UNIPOL**
UGF ASSICURAZIONI

 **UGF**
BANCA



ROMA 21 APRILE 2010
Palazzetto delle Carte Geografiche
Via Napoli 36, Sala 3, 1° Piano



Segreteria Organizzativa

Sig.ra Alessia Leonello
Tel. 06.44188248 - Fax 06.44249518
sindacale@cna.it

CNA E LE IMPRESE VALORE D'INSIEME

Il dibattito politico-istituzionale che ha caratterizzato l'iter parlamentare del disegno di legge C. 1141-*quater*, cosiddetto collegato lavoro, rende opportuno sviluppare un'approfondita analisi sui principali istituti oggetto di intervento.

È evidente, infatti, che il potenziamento degli strumenti stragiudiziali, quali la conciliazione e l'arbitrato, accanto all'introduzione di previsioni più stringenti in relazione alla certificazione dei contratti di lavoro, introducono importanti elementi di riflessione in ordine agli indirizzi e alle prospettive concernenti la regolamentazione dei rapporti di lavoro.

Si profilano nuovi e significativi ambiti di intervento per le parti sociali chiamate a svolgere - come nel caso della recente sottoscrizione della Dichiarazione Comune in materia di arbitrato - un ruolo fondamentale nell'individuazione degli equilibri tra i diversi interessi coinvolti.

Con la medesima chiave di lettura occorre esaminare le novità previste in materia di attività ispettiva, potere di diffida e verbalizzazione unica, sempre più orientate a sviluppare rapporti di tipo collaborativo con gli operatori economici, in virtù della loro capacità di raccordo tra le imprese e il territorio.

Impresa, rapporti di lavoro e territorio significano anche e soprattutto produttività e redistribuzione della ricchezza prodotta, *in primis* attraverso la contrattazione di secondo livello, territoriale e aziendale. In proposito, proprio in questi giorni, è in corso di definizione la normativa che consentirà di accedere agli sgravi contributivi previsti per l'anno 2009.

Considerata la complessità e l'importanza delle materie sopra richiamate, la giornata seminariale del 21 aprile rappresenta un rilevante momento di approfondimento e di analisi sulle principali novità che investono il mercato del lavoro e le relazioni sindacali, all'interno di una prospettiva di ammodernamento e di rilancio dei fattori di competitività del sistema paese.

Mercoledì 21 Aprile 2010

- 
- | | |
|-----------|---|
| Ore 10,15 | Registrazione partecipanti |
| Ore 10,30 | Welcome coffee |
| Ore 10,45 | Apertura dei lavori Stefano Di Niola <i>Coordinatore Dipartimento Relazioni Sindacali CNA Nazionale</i> |
| Ore 11,00 | “Sgravi Contributivi e contrattazione di secondo livello anno 2009” Dott. Antonino Cannioto , <i>Direzione Centrale Entrate INPS</i> |
| Ore 11,30 | “Conciliazione e arbitrato nel collegato lavoro” Avv. Alessandro Corvino , <i>Collaboratore ADAPT esperto di Diritto del Lavoro</i> |
| Ore 12,15 | “Le nuove funzioni attribuite agli organi di certificazione e le modifiche in materia di accesso ispettivo, potere di diffida e verbalizzazione unica” Dott. Paolo Pennesi , <i>Direttore Generale Direzione per l'attività ispettiva, Ministero del Lavoro e delle Politiche Sociali</i> |
| Ore 13,00 | Dibattito |
| Ore 13,30 | Lunch |
| Ore 14,45 | Ripresa dei Lavori |
| Ore 15,00 | “Il collegato lavoro e il ruolo delle parti sociali: indirizzi e prospettive” Prof. Michele Tiraboschi , <i>Ordinario di Diritto del Lavoro presso l'Università di Modena e Reggio Emilia, consigliere giuridico del Ministro del Lavoro</i> |
| Ore 16,00 | Conclusioni Enrico Amadei , <i>Direttore Divisione Economica e Sociale CNA Nazionale</i> |
- 