



Confederazione Nazionale *dell'Artigianato e della Piccola e Media Impresa*

Centro Studi CNA

**ITALIA SPENDACCIONA?
NON SE SI GUARDA ALLA SPESA
PRO CAPITE**

11 GENNAIO 2018

ITALIA SPENDACCIONA? NON SE SI GUARDA ALLA SPESA PRO CAPITE

Premessa

L'analisi della Spesa Pubblica in Europa considerando le diverse funzioni (in base alla classificazione COFOG) di spesa, la sua composizione, la sua incidenza sul Pil e infine l'ammontare pro capite, rivela che in Italia la spesa per abitante è inferiore alla media dell'Unione Europea e dell'Area Euro.

Lo studio della composizione della spesa pubblica ci permette di osservare quali sono le scelte allocative dei singoli Paesi e restituisce un quadro in cui le principali economie europee (Italia, Francia, Germania, Spagna e Regno Unito) appaiono piuttosto allineate nelle decisioni di spesa. Nella totalità dei Paesi considerati, infatti, la spesa in protezione sociale rappresenta la funzione che assorbe la parte più rilevante delle risorse, seguita da: sanità, servizi generali, affari economici e istruzione, seppur con qualche distinzione tra i Paesi.

L'analisi della spesa pubblica in relazione al Pil, invece, valorizza la qualità delle scelte operate. Il risultato, poco entusiasmante per l'Italia, fa apparire il nostro Paese come uno dei più "spendaccioni", secondo, tra le grandi economie europee, solo alla Francia. La motivazione, però, va ricercata, più che nell'elevato ammontare di spesa, nel basso valore del Prodotto Interno Lordo italiano.

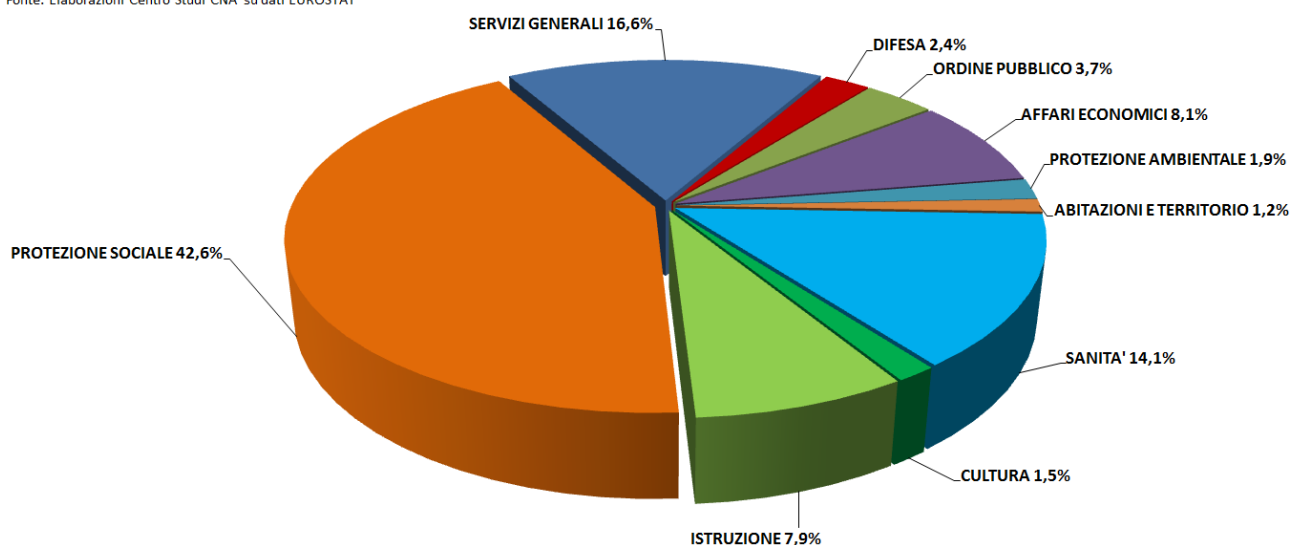
Osservando, infatti, la spesa pubblica pro capite in Italia, nel 2015 questa era pari a 13.616 Euro, un valore molto inferiore a quello di Francia (18.692 Euro), Regno Unito (17.022 Euro) e Germania (16.427 Euro) e molto più vicino alla media dell'Unione Europea (13.668 Euro per abitante).

La composizione della spesa pubblica e la sua incidenza sul Pil

Al pari degli altri Paesi europei anche in Italia la funzione in cui sono concentrate la maggior parte delle risorse è la spesa in protezione sociale che assorbe il 42,6% del totale.

COMPOSIZIONE PERCENTUALE DELLA SPESA PUBBLICA IN ITALIA
ANNO 2015

Fonte: Elaborazioni Centro Studi CNA su dati EUROSTAT



L'Italia spende, anche, una quota rilevante per i servizi generali, il 16,6% del totale, una percentuale che supera la spesa in sanità. Questa divisione comprende: la spesa per il funzionamento degli organi elettivi, della pubblica amministrazione, la spesa in ricerca di base, gli aiuti ai Paesi in via di sviluppo e in transizione, ma soprattutto la spesa per gli interessi sul debito pubblico (che nel 2015 ammontavano a 68 miliardi di Euro). In Italia la sanità, subito dopo la protezione sociale e i servizi generali, costituisce la spesa più rilevante, il 14,1% del totale seguita da affari economici (8,1%). All'interno di questa divisione è possibile osservare numerose tipologie di interventi che riguardano l'organizzazione economica: sostegno al commercio estero e supporto al sistema produttivo (agricoltura, industria, servizi), energetico, dei trasporti e delle comunicazioni. All'istruzione è destinato il 7,9%. Per quanto riguarda la difesa e l'ordine pubblico il nostro Paese spende rispettivamente il 2,4% e il 3,7%. Tra le rimanenti funzioni si osserva come le divisioni della protezione

dell'ambiente, abitazioni e assetto del territorio e i servizi ricreativi e culturali presentino quote di spesa pubblica relativamente contenute (rispettivamente l'1,9%, l'1,2% e l'1,5%).

Complessivamente in Italia nel 2015 l'incidenza della spesa pubblica sul Pil era del 50,1%, una percentuale più alta della media dell'Unione Europea (47,0%) e dell'Area Euro (48,2%). In Germania (43,8%), Spagna (43,6%) e Regno Unito (42,4%), questa quota è molto più bassa e tra le economie più simili alla nostra, solo in Francia (56,6%) si registra un'incidenza della spesa pubblica sul Pil maggiore della nostra.

Composizione percentuale della spesa pubblica per funzione (valori percentuali)

Anno 2015

	EU (28)	AREA EURO	ITALIA	GERMANIA	SPAGNA	FRANCIA	REGNO UNITO
SERVIZI GENERALI	13,13	13,65	16,64	13,52	14,86	11,04	10,60
DIFESA	2,88	2,47	2,38	2,29	2,21	3,08	4,97
ORDINE PUBBLICO	3,71	3,50	3,71	3,56	4,64	2,87	4,67
AFFARI ECONOMICI	9,02	9,17	8,06	7,14	10,02	10,02	7,14
PROTEZIONE AMBIENTALE	1,70	1,73	1,92	1,38	1,97	1,76	1,84
ABITAZIONI E TERRITORIO	1,24	1,19	1,21	0,87	1,10	1,88	1,13
SANITA'	15,22	14,91	14,14	16,29	14,16	14,34	17,81
CULTURA	2,19	2,23	1,47	2,31	2,57	2,33	1,52
ISTRUZIONE	10,31	9,68	7,88	9,55	9,34	9,59	11,95
PROTEZIONE SOCIALE	40,61	41,47	42,59	43,09	39,12	43,09	38,38
TOTALE	100,00	100,00	100,00	100,00	100,00	100,00	100,00

Fonte: Elaborazioni Centro Studi CNA su dati EUROSTAT

Mediamente nell'Unione Europea la spesa in protezione sociale è il 40,6% della spesa totale, pari al 19,1% del Pil, mentre nell'Area Euro questa quota sale al 41,5% corrispondente al 20,0% del Pil. La Francia, come l'Italia, si colloca al di sopra della media in quanto dedica alla protezione sociale il 43,1% della spesa pubblica, ovvero il 24,4% del Pil. In Spagna e Regno Unito la spesa per la protezione sociale è rispettivamente il 39,1% e il 38,4%, con un'incidenza sul Pil del 17,1% e del 16,3%. In Germania, invece, pur destinando alla protezione sociale una quota di spesa pubblica maggiore della media europea (43,1%) la sua incidenza sul Pil (18,9%) rimane molto più bassa di quella fatta registrare da Italia e Francia.

Spesa pubblica per funzione in percentuale del Pil (valori percentuali)

Anno 2015

	EU (28)	AREA EURO	ITALIA	GERMANIA	SPAGNA	FRANCIA	REGNO UNITO
SERVIZI GENERALI	6,17	6,58	8,34	5,93	6,48	6,25	4,50
DIFESA	1,35	1,19	1,19	1,00	0,97	1,75	2,11
ORDINE PUBBLICO	1,74	1,69	1,86	1,56	2,02	1,62	1,98
AFFARI ECONOMICI	4,23	4,43	4,04	3,13	4,37	5,67	3,03
PROTEZIONE AMBIENTALE	0,80	0,83	0,96	0,61	0,86	1,00	0,78
ABITAZIONI E TERRITORIO	0,58	0,58	0,61	0,38	0,48	1,06	0,48
SANITA'	7,15	7,19	7,08	7,14	6,17	8,12	7,56
CULTURA	1,03	1,08	0,74	1,01	1,12	1,32	0,64
ISTRUZIONE	4,84	4,67	3,95	4,19	4,07	5,43	5,07
PROTEZIONE SOCIALE	19,07	20,01	21,34	18,88	17,05	24,40	16,29
TOTALE	46,97	48,24	50,10	43,82	43,58	56,64	42,44

Fonte: Elaborazioni Centro Studi CNA su dati EUROSTAT

La seconda funzione in termini di spesa pubblica è sicuramente la sanità, che nell'Unione Europea assorbe il 15,2% delle risorse, il 14,9% nell'Area Euro. Nel Regno Unito si spende il 17,8% del totale, corrispondente al 7,6% del Pil, mentre in Germania e Francia alla sanità va il 16,3% e il 14,3% delle risorse, pari rispettivamente al 7,1% e 8,1% del Pil.

Nell'Unione Europea la spesa per i servizi generali rappresenta il 13,1% del totale e nell'Area Euro il 13,6%, pari rispettivamente al 6,2% e 6,5% del Pil. I nostri partner più vicini, per questa funzione impiegano quote di spesa pubblica che vanno dal 14,9% della Spagna al 10,6% del Regno Unito, con un'incidenza sul Pil che è del 6,5% in Spagna, 6,3% in Francia, 5,9% in Germania e 4,5% nel Regno Unito.

Tra le principali economie europee, la Francia e la Spagna spendono più dell'Italia per gli Affari Economici. Entrambe destinano a questa divisione il 10,0% della spesa (il 5,6% del Pil in Francia, il 4,4% del Pil in Spagna). In Germania e nel Regno Unito, invece, la quota assorbita è del 7,1% del totale, una percentuale inferiore alla media dell'Unione Europea (9,0%) e dell'Area Euro (9,1%).

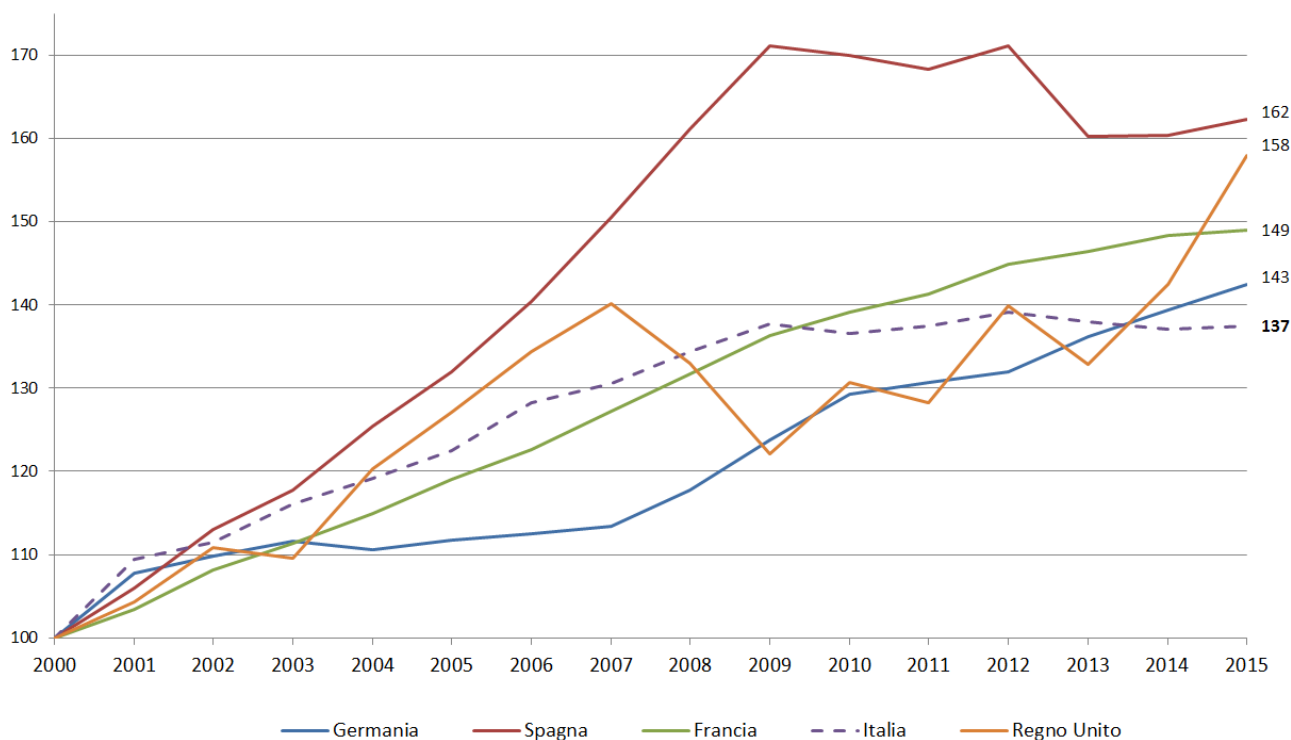
L'istruzione è l'altra funzione che concorre alla definizione della spesa pubblica. Questa divisione mediamente nell'Unione Europea assorbe una quota di spesa del 10,3% mentre nell'Area Euro questa è pari al 9,6%, corrispondenti al 4,8% e al 4,6% del Pil. Al di sopra della media si colloca il Regno Unito che spende in istruzione una quota pari all'11,1% del totale, pari al 5,1% del Pil mentre Germania e Francia sono

più allineate con i valori dell'Area Euro, destinando entrambe il 9,6% della spesa pubblica a questa divisione (il 4,2% del Pil in Germania, il 5,4% in Francia).

La spesa pubblica pro capite

Dall'analisi della serie storica (2000-2015) della spesa pubblica pro capite nelle principali economie europee emerge chiaramente come ci sia stato un aumento delle uscite con incrementi che vanno dal +37% dell'Italia al +62% della Spagna.

SPESA PUBBLICA PRO CAPITE: TOTALE
 Valori in Euro; anni 2000 - 2015
 Fonte: Elaborazioni Centro Studi CNA su dati EUROSTAT



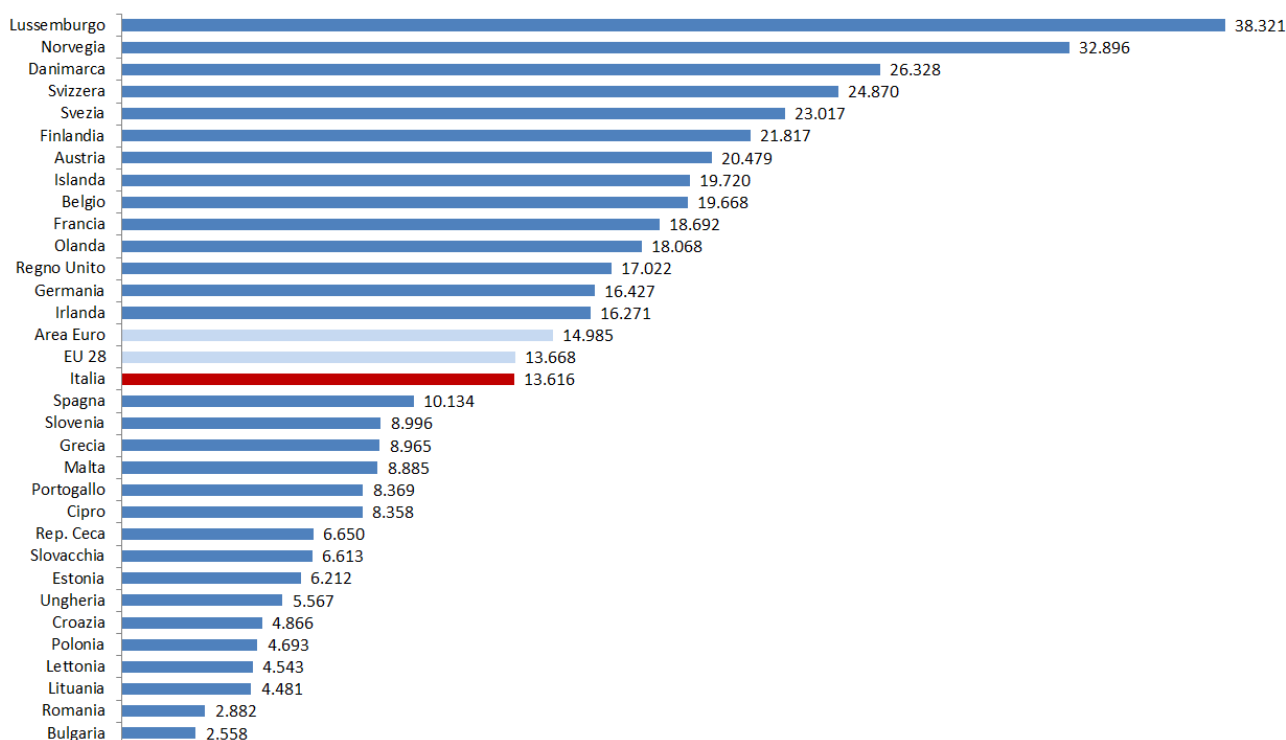
L'andamento della spesa pubblica, però, non ha seguito lo stesso trend in tutte le economie osservate. In Italia ad esempio c'è stata una crescita della spesa pressoché ininterrotta fino al 2009 quando ha raggiunto i 16.638 Euro pro capite, di qui è seguita una fase caratterizzata da contrazioni ed espansioni che hanno portato la spesa pubblica per abitante a raggiungere i 16.616 Euro nel 2015. In Germania

invece, fatta eccezione per una lieve flessione registrata nel 2003, la spesa pubblica è aumentata di anno in anno anche se con intensità differenti e si è attestata nel 2015 a 16.427 Euro. In Spagna la spesa pubblica è cresciuta ad un ritmo sostenuto fino allo scoppio della crisi economica del 2008, per poi ridiscendere ed attestarsi, nel 2015, a 10.134 Euro per abitante. In Francia, invece, la crescita della spesa pubblica è stata costante, con un incremento complessivo di quarantatré punti percentuali in quindici anni, raggiungendo i 18.692 Euro per abitante. Da ultimo il caso del Regno Unito, dove la spesa pubblica nei quindici anni esaminati ha seguito un andamento altalenante raggiungendo nel 2015 un livello (17.022 Euro pro capite) più alto del 58% rispetto al 2000.

SPESA PUBBLICA PRO CAPITE: TOTALE

Valori in Euro; anni 2000 - 2015

Fonte: Elaborazioni Centro Studi CNA su dati EUROSTAT



La spesa pubblica pro capite italiana, quindi, si pone al di sotto della media dell'Area Euro e dell'Unione Europea, mentre Francia, Regno unito e Germania per ogni abitante spendono più dell'Italia. Il differenziale che ci divide dalla Francia è di 5.076 Euro, 3.406 Euro di differenza intercorrono tra la spesa pubblica italiana e quella del

Regno Unito, mentre con la Germania spende 2.811 Euro più dell'Italia per ogni abitante.

Spesa pubblica pro capite per funzione (valori in Euro)

Anno 2015

	EU (28)	AREA EURO	ITALIA	GERMANIA	SPAGNA	FRANCIA	REGNO UNITO
SERVIZI GENERALI	1.794	2.045	2.266	2.222	1.506	2.064	1.804
DIFESA	393	370	324	376	224	576	846
ORDINE PUBBLICO	508	524	505	585	470	536	795
AFFARI ECONOMICI	1.232	1.375	1.097	1.172	1.015	1.872	1.215
PROTEZIONE AMBIENTALE	233	259	261	227	200	330	313
ABITAZIONI E TERRITORIO	169	179	165	143	112	351	192
SANITA'	2.080	2.234	1.925	2.675	1.435	2.681	3.031
CULTURA	300	335	200	380	261	436	259
ISTRUZIONE	1.409	1.450	1.072	1.569	947	1.792	2.034
PROTEZIONE SOCIALE	5.550	6.215	5.799	7.079	3.964	8.054	6.534
TOTALE	13.668	14.985	13.616	16.427	10.134	18.692	17.022

Fonte: Elaborazioni Centro Studi CNA su dati EUROSTAT

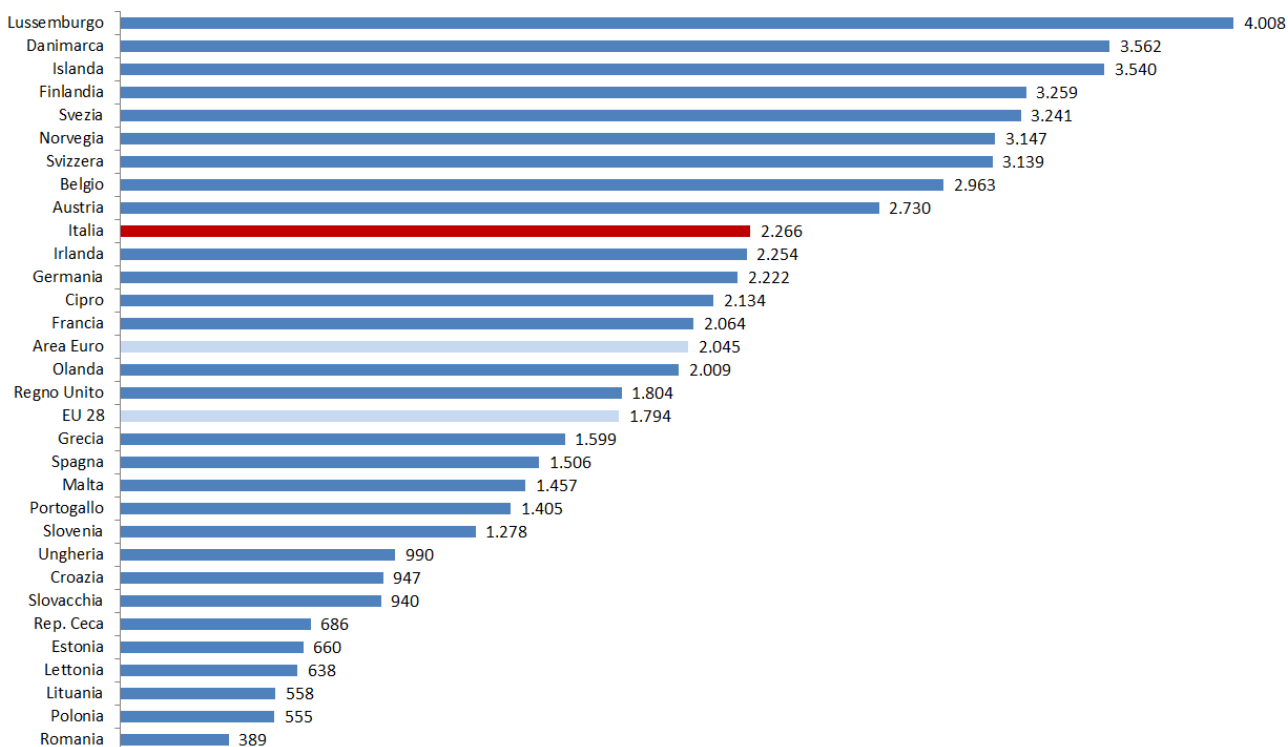
APPENDICE STATISTICA

SERVIZI GENERALI

SPESA PUBBLICA PRO CAPITE: SERVIZI GENERALI

Valori in Euro; anni 2000 - 2015

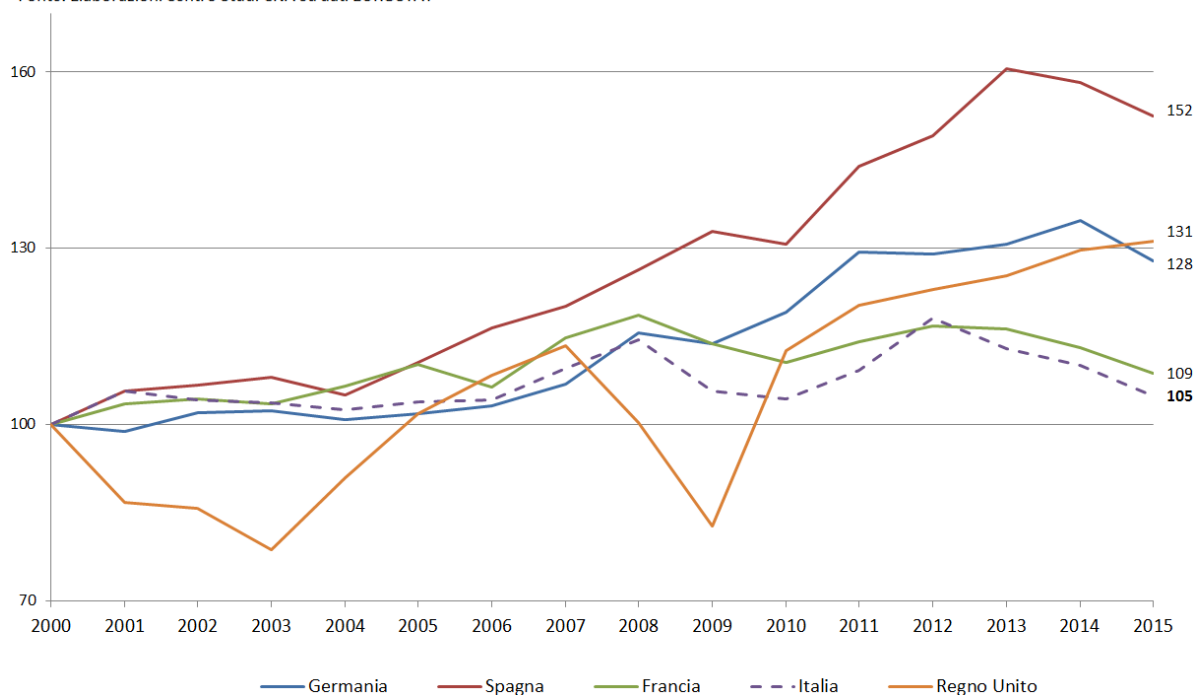
Fonte: Elaborazioni Centro Studi CNA su dati EUROSTAT



SPESA PUBBLICA PRO CAPITE: SERVIZI GENERALI

Valori in Euro; anni 2000 - 2015

Fonte: Elaborazioni Centro Studi CNA su dati EUROSTAT

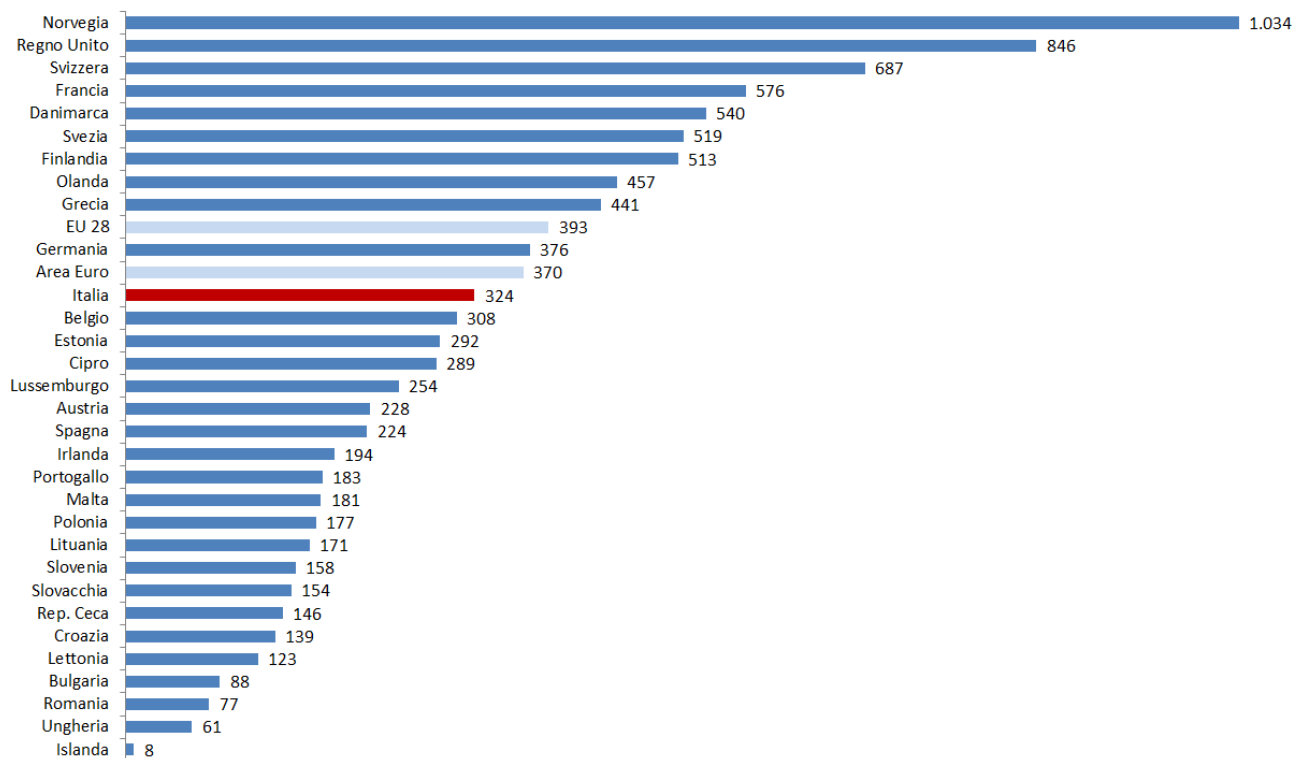


DIFESA

SPESA PUBBLICA PRO CAPITE: DIFESA

Valori in Euro; anni 2000 - 2015

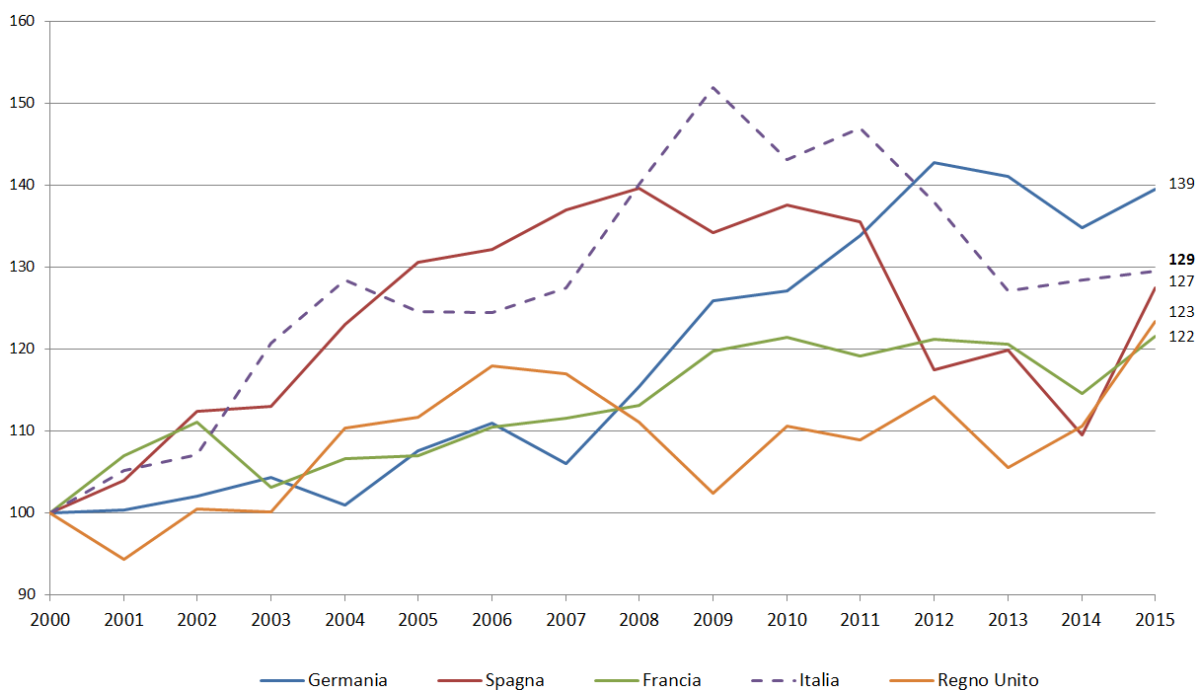
Fonte: Elaborazioni Centro Studi CNA su dati EUROSTAT



SPESA PUBBLICA PRO CAPITE: DIFESA

Valori in Euro; anni 2000 - 2015

Fonte: Elaborazioni Centro Studi CNA su dati EUROSTAT

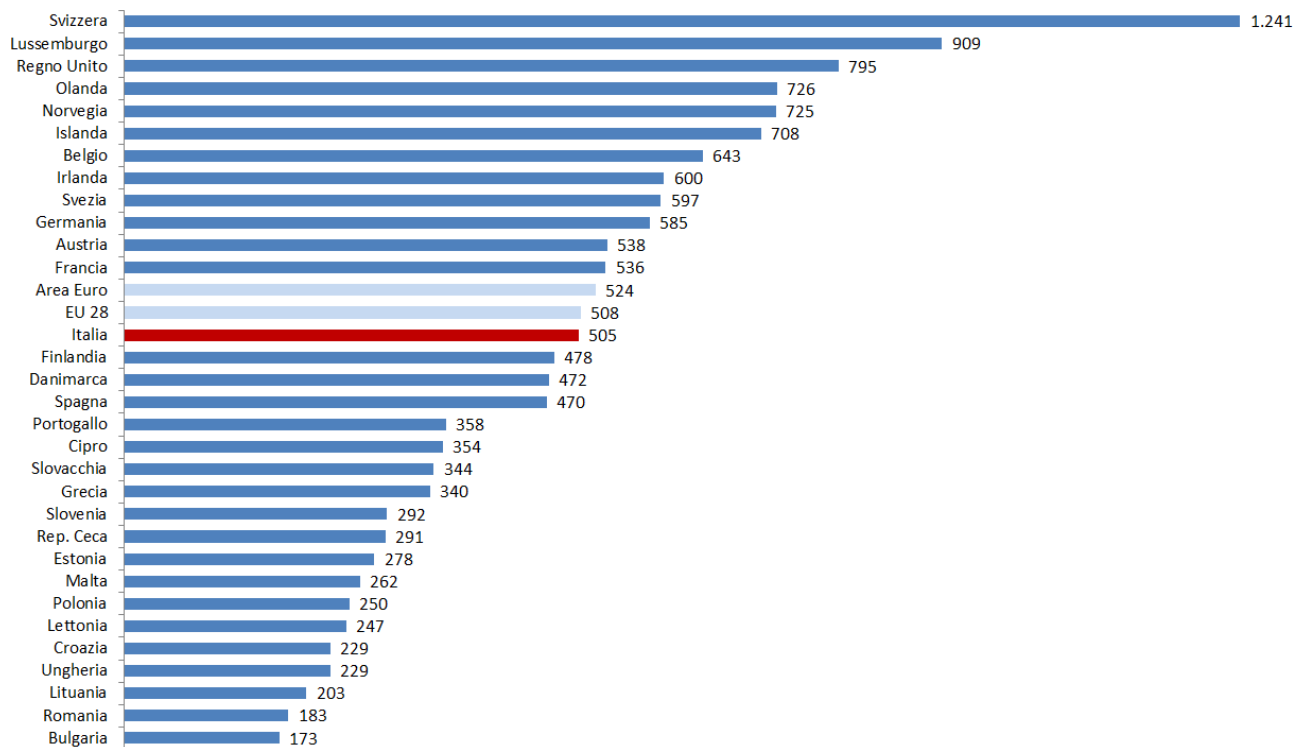


ORDINE PUBBLICO

SPESA PUBBLICA PRO CAPITE: ORDINE PUBBLICO

Valori in Euro; anni 2000 - 2015

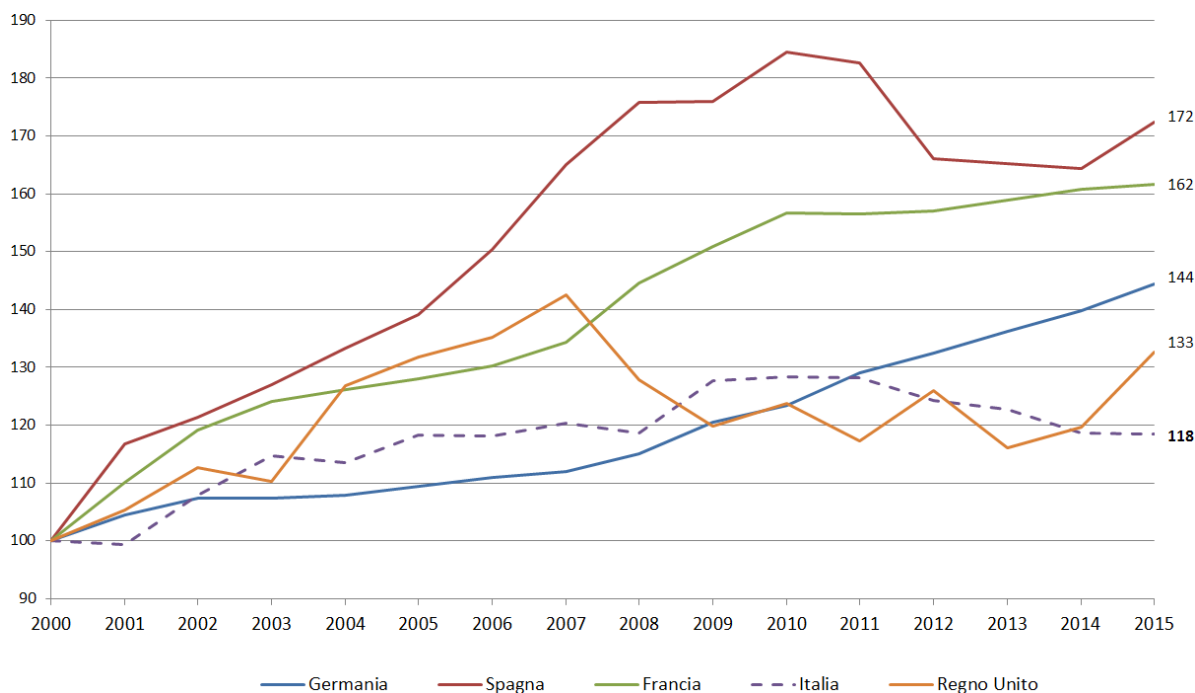
Fonte: Elaborazioni Centro Studi CNA su dati EUROSTAT



SPESA PUBBLICA PRO CAPITE: ORDINE PUBBLICO

Valori in Euro; anni 2000 - 2015

Fonte: Elaborazioni Centro Studi CNA su dati EUROSTAT

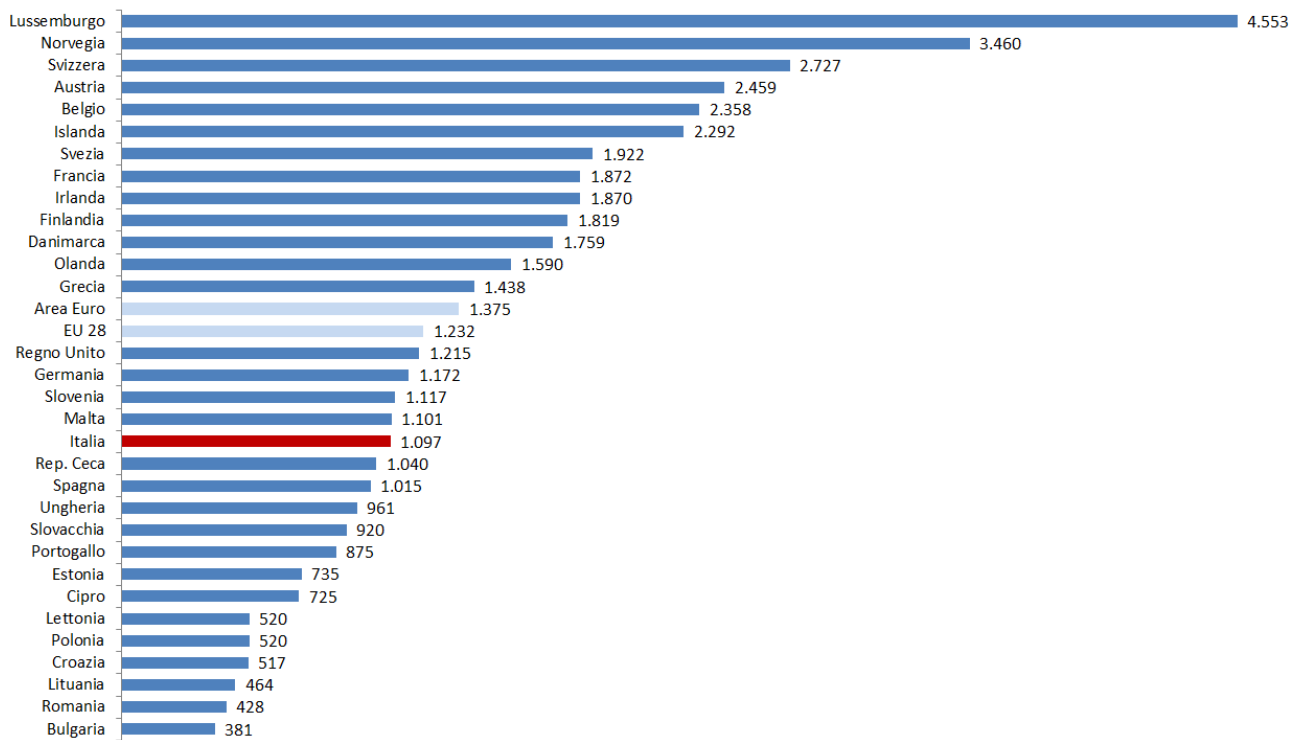


AFFARI ECONOMICI

SPESA PUBBLICA PRO CAPITE: AFFARI ECONOMICICI

Valori in Euro; anni 2000 - 2015

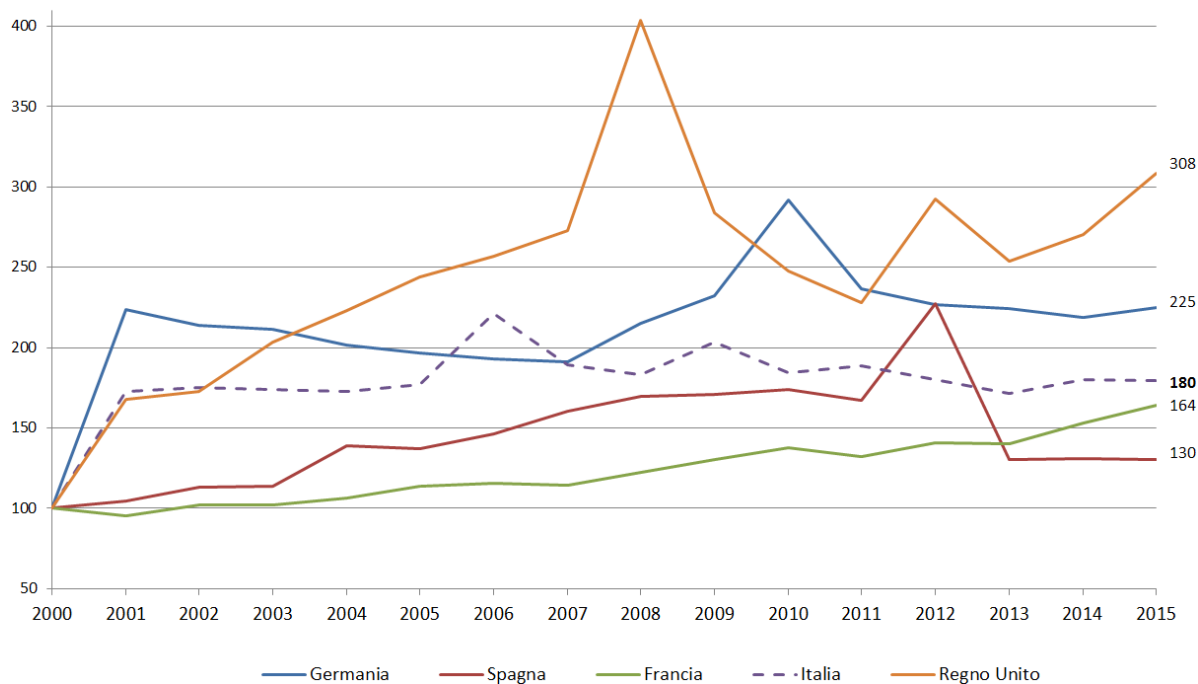
Fonte: Elaborazioni Centro Studi CNA su dati EUROSTAT



SPESA PUBBLICA PRO CAPITE: AFFARI ECONOMICICI

Valori in Euro; anni 2000 - 2015

Fonte: Elaborazioni Centro Studi CNA su dati EUROSTAT

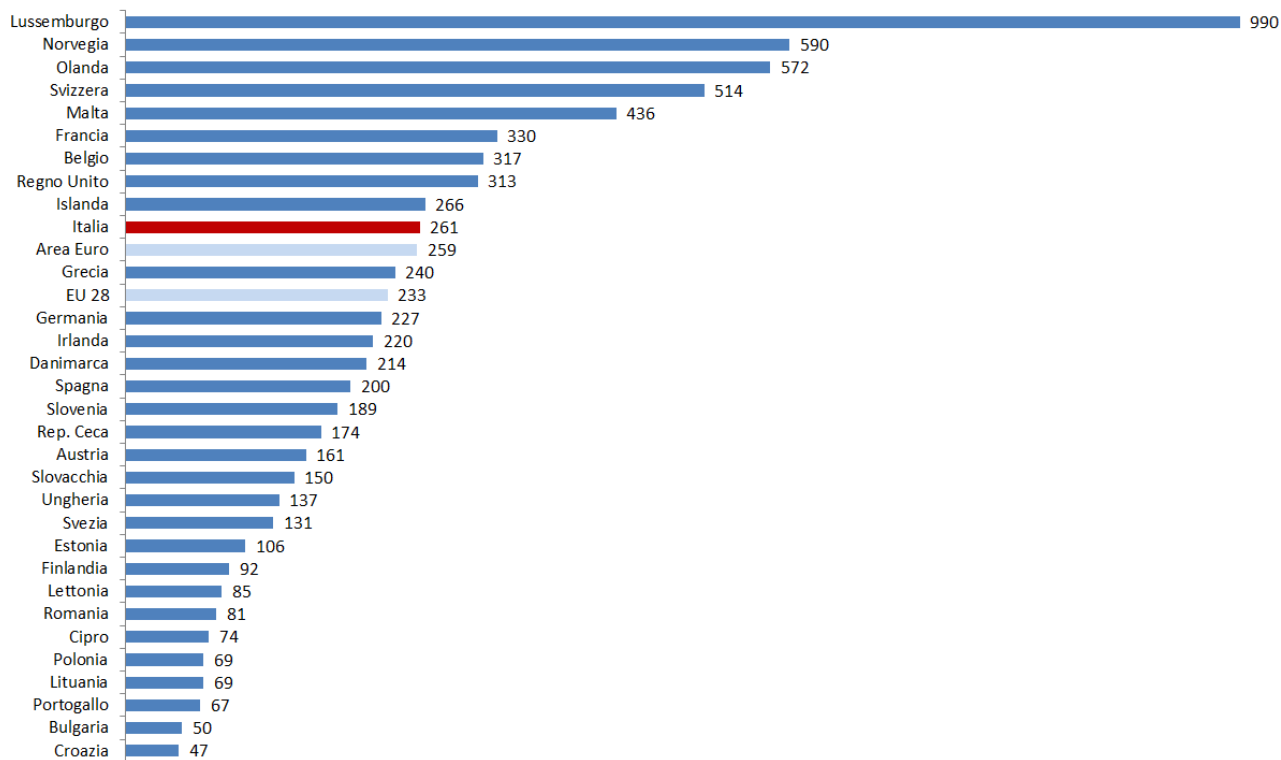


PROTEZIONE DELL'AMBIENTE

SPESA PUBBLICA PRO CAPITE: PROTEZIONE DELL'AMBIENTE

Valori in Euro; anni 2000 - 2015

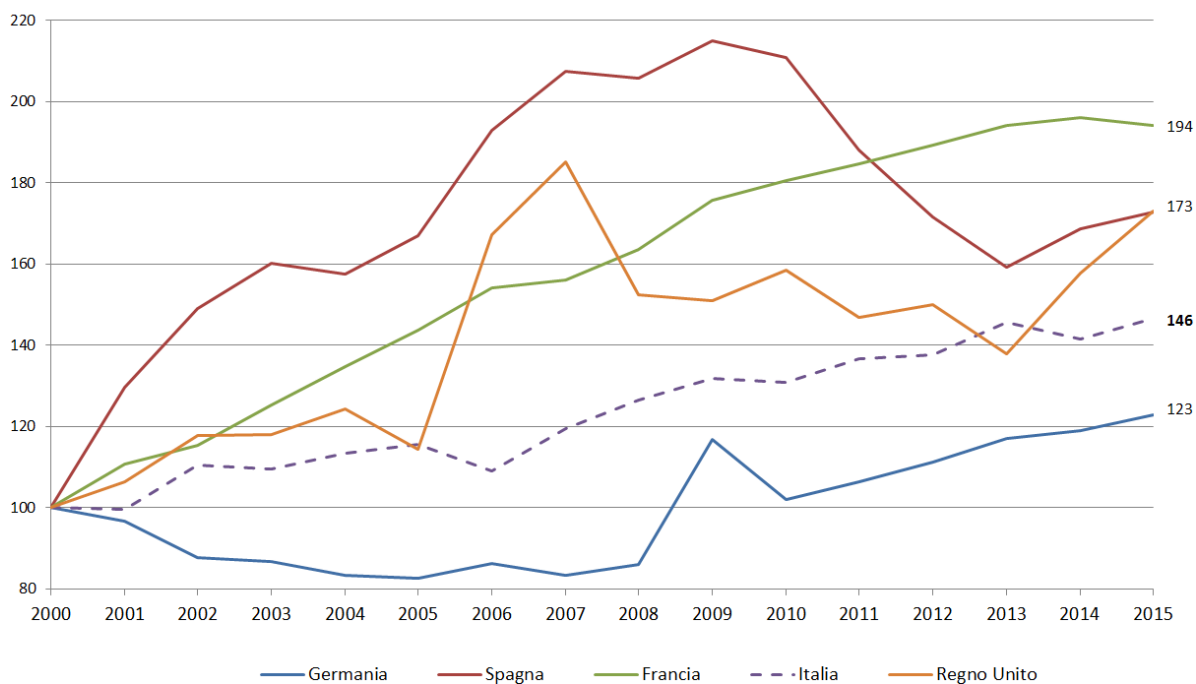
Fonte: Elaborazioni Centro Studi CNA su dati EUROSTAT



SPESA PUBBLICA PRO CAPITE: PROTEZIONE DELL'AMBIENTE

Valori in Euro; anni 2000 - 2015

Fonte: Elaborazioni Centro Studi CNA su dati EUROSTAT

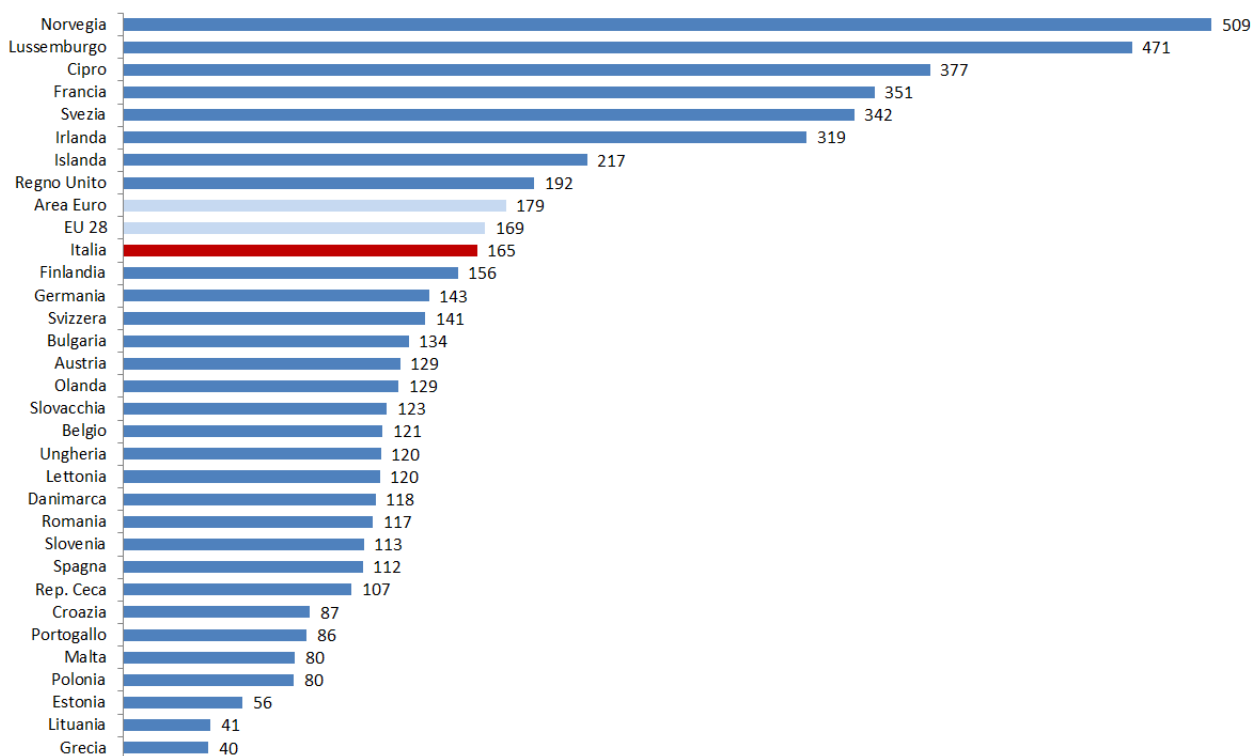


ABITAZIONI E TERRITORIO

SPESA PUBBLICA PRO CAPITE: ABITAZIONI E TERRITORIO

Valori in Euro; anni 2000 - 2015

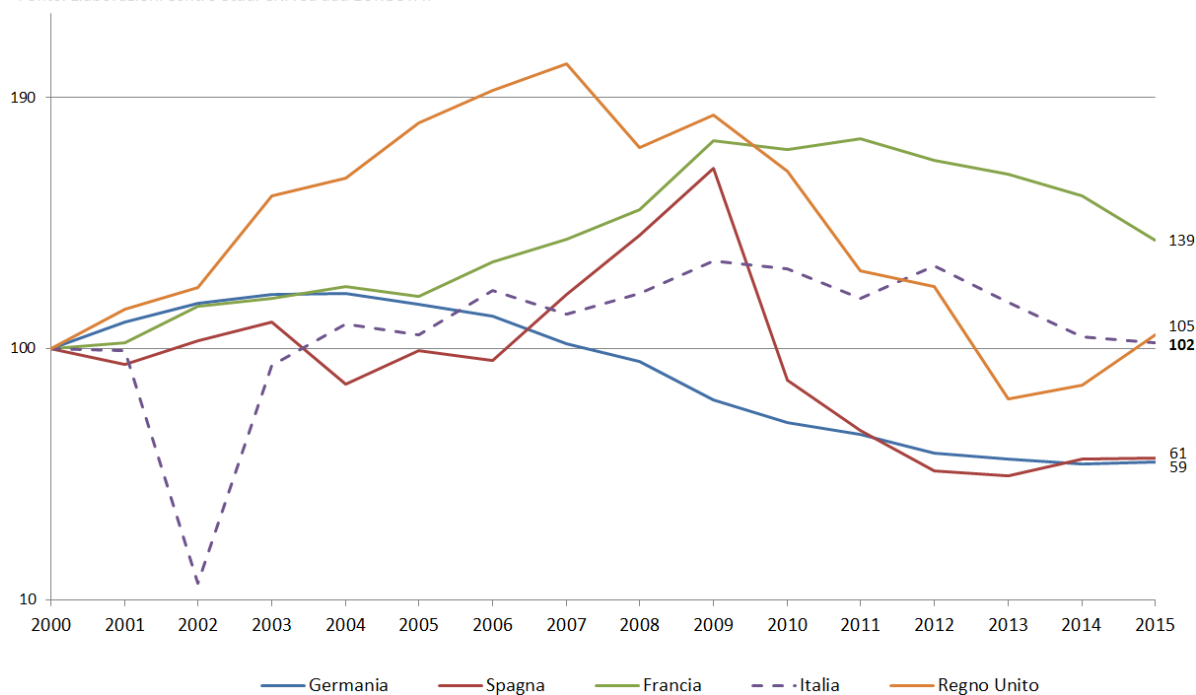
Fonte: Elaborazioni Centro Studi CNA su dati EUROSTAT



SPESA PUBBLICA PRO CAPITE: ABITAZIONI E TERRITORIO

Valori in Euro; anni 2000 - 2015

Fonte: Elaborazioni Centro Studi CNA su dati EUROSTAT

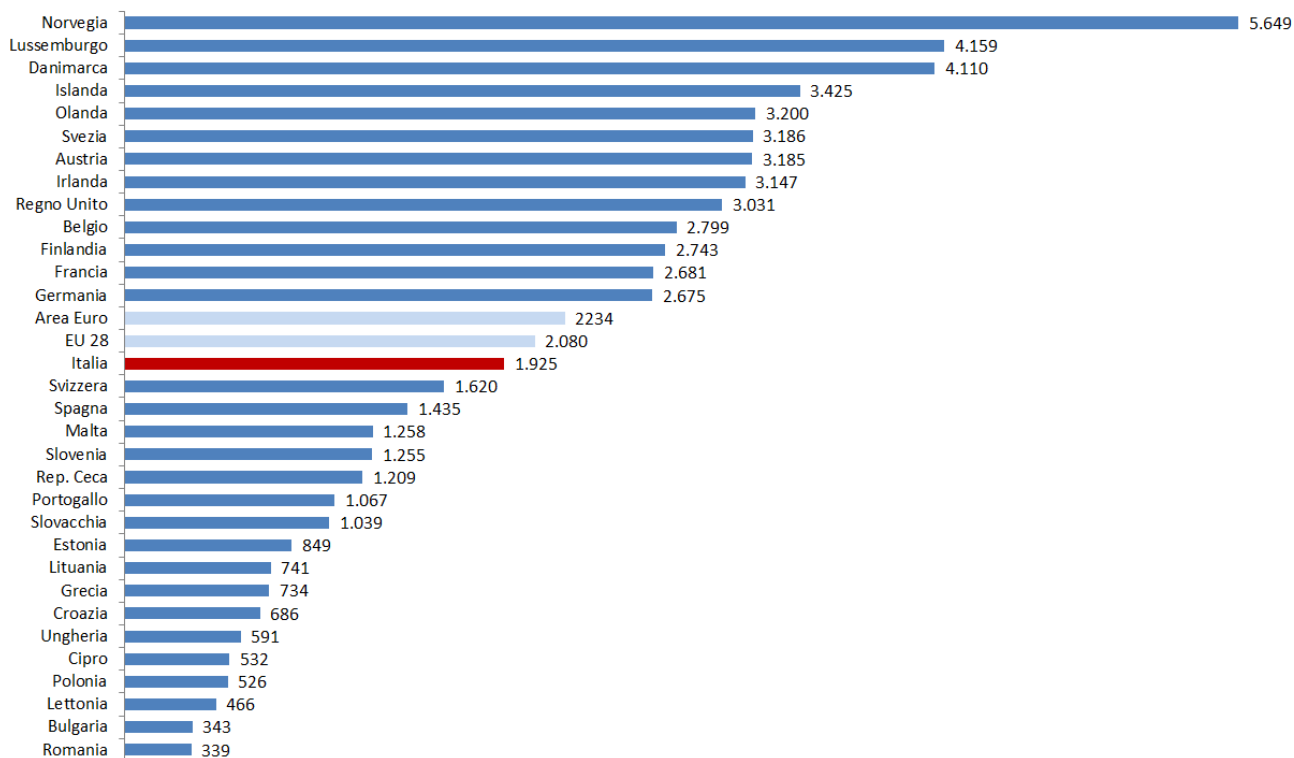


SANITÀ

SPESA PUBBLICA PRO CAPITE: SANITÀ

Valori in Euro; anni 2000 - 2015

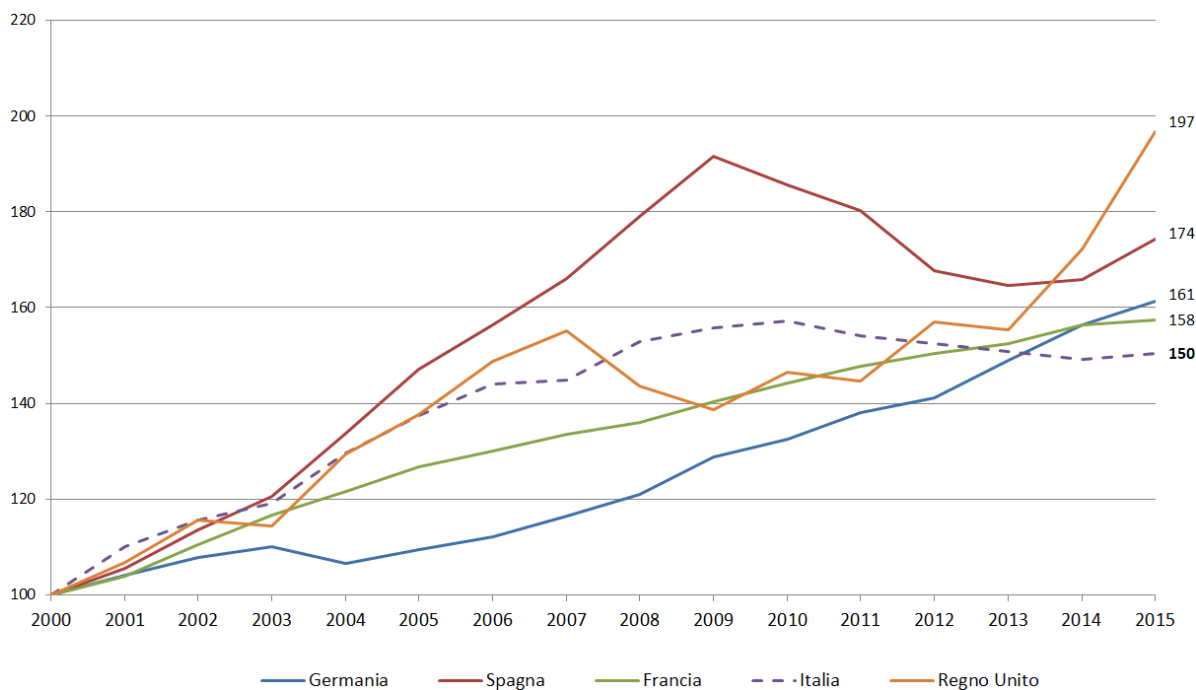
Fonte: Elaborazioni Centro Studi CNA su dati EUROSTAT



SPESA PUBBLICA PRO CAPITE: SANITÀ

Valori in Euro; anni 2000 - 2015

Fonte: Elaborazioni Centro Studi CNA su dati EUROSTAT

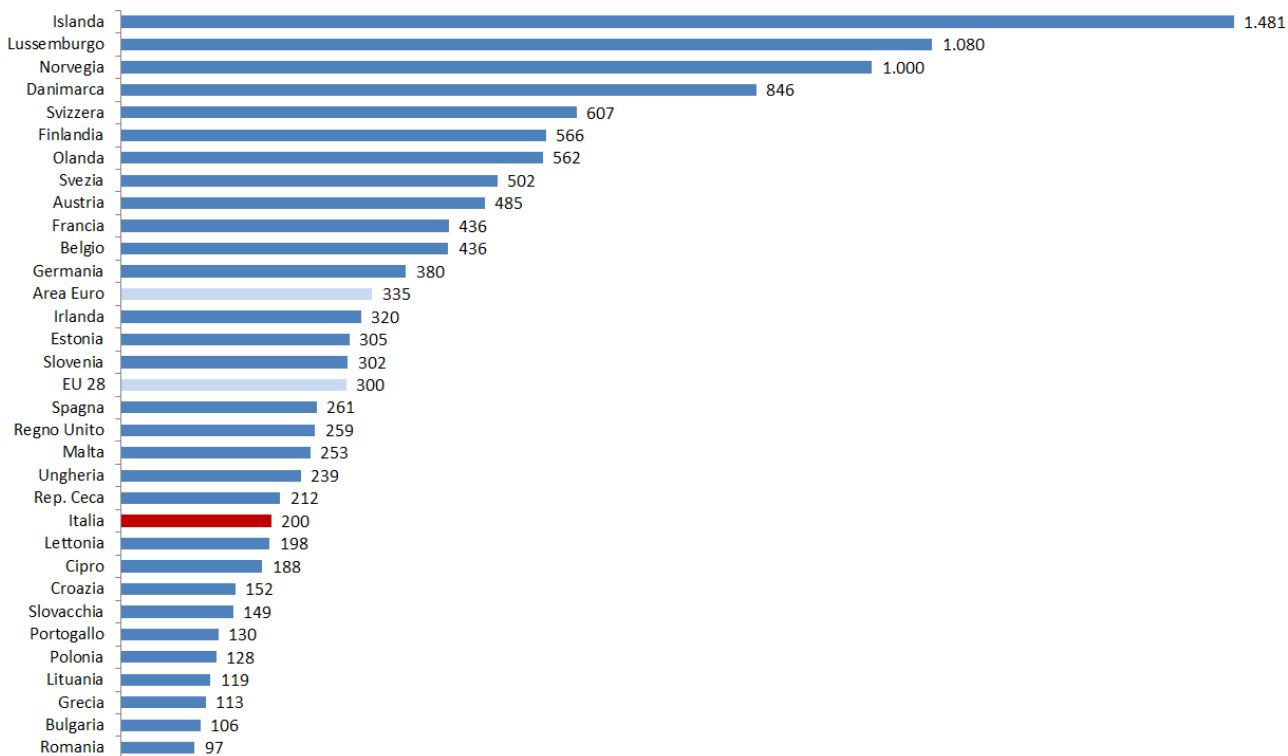


CULTURA

SPESA PUBBLICA PRO CAPITE: CULTURA

Valori in Euro; anni 2000 - 2015

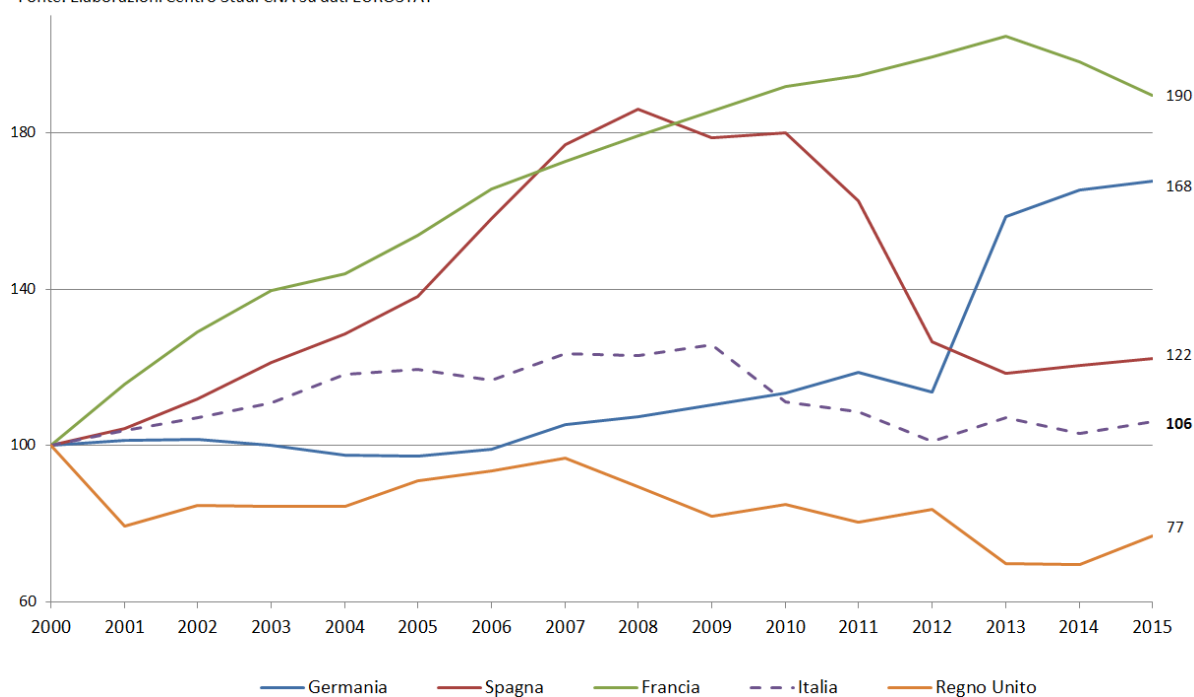
Fonte: Elaborazioni Centro Studi CNA su dati EUROSTAT



SPESA PUBBLICA PRO CAPITE: CULTURA

Valori in Euro; anni 2000 - 2015

Fonte: Elaborazioni Centro Studi CNA su dati EUROSTAT

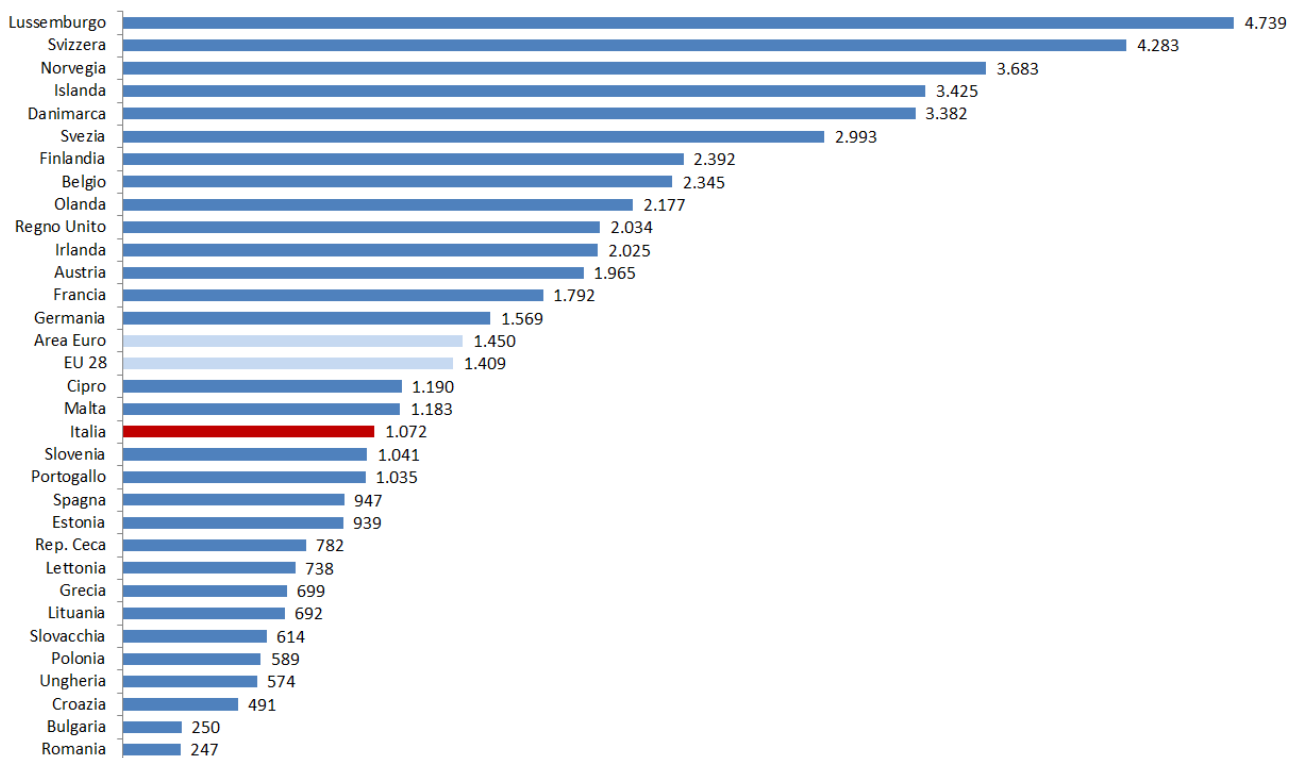


ISTRUZIONE

SPESA PUBBLICA PRO CAPITE: ISTRUZIONE

Valori in Euro; anni 2000 - 2015

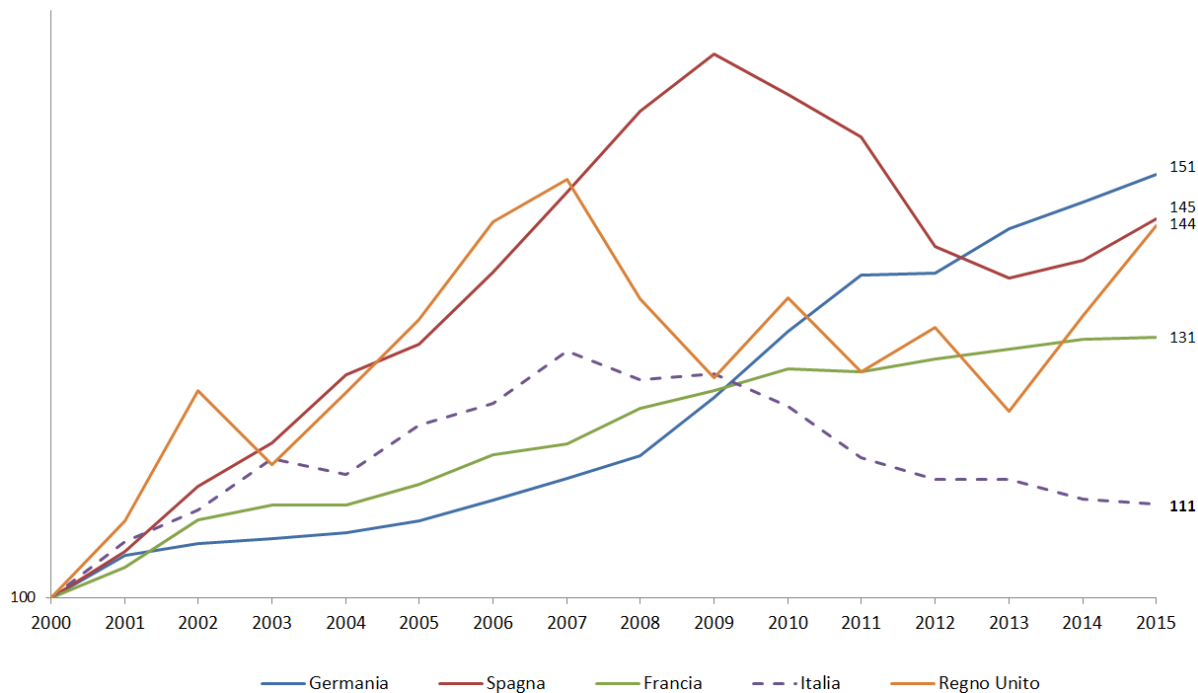
Fonte: Elaborazioni Centro Studi CNA su dati EUROSTAT



SPESA PUBBLICA PRO CAPITE: ISTRUZIONE

Valori in Euro; anni 2000 - 2015

Fonte: Elaborazioni Centro Studi CNA su dati EUROSTAT

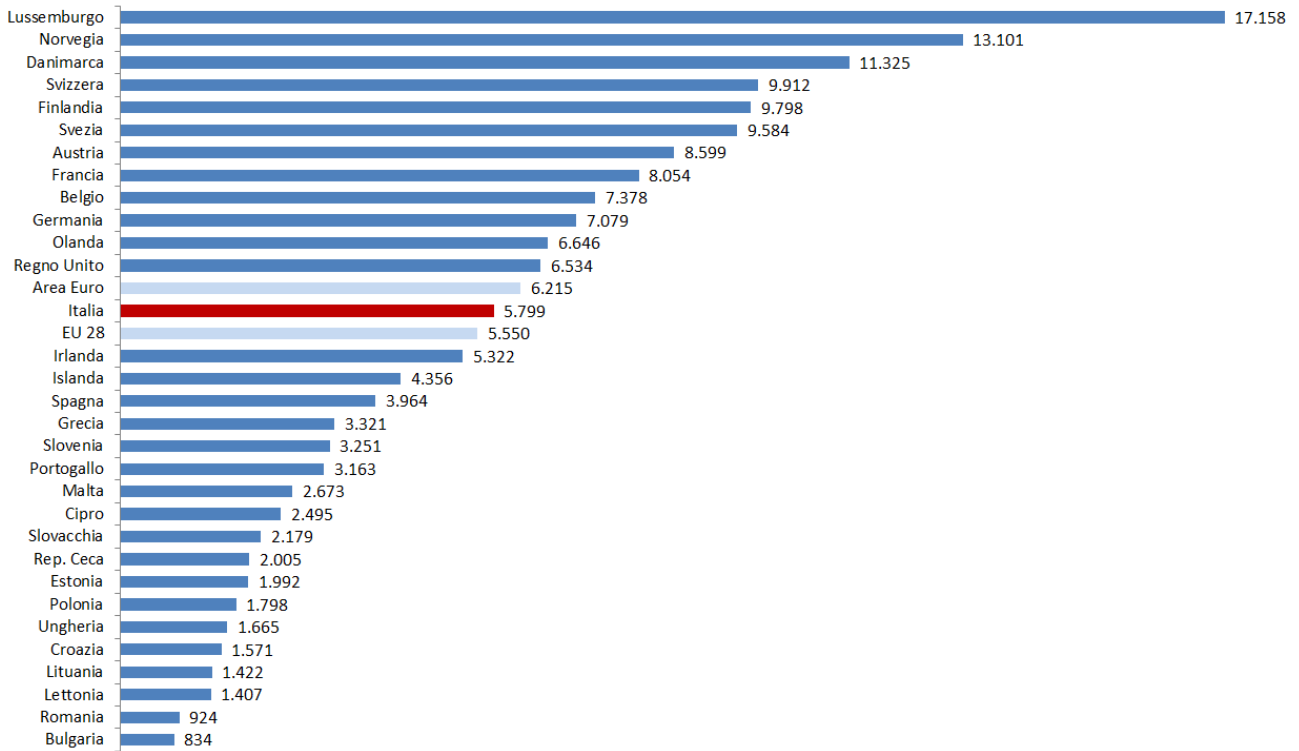


PROTEZIONE SOCIALE

SPESA PUBBLICA PRO CAPITE: PROTEZIONE SOCIALE

Valori in Euro; anni 2000 - 2015

Fonte: Elaborazioni Centro Studi CNA su dati EUROSTAT



SPESA PUBBLICA PRO CAPITE: PROTEZIONE SOCIALE

Valori in Euro; anni 2000 - 2015

Fonte: Elaborazioni Centro Studi CNA su dati EUROSTAT

